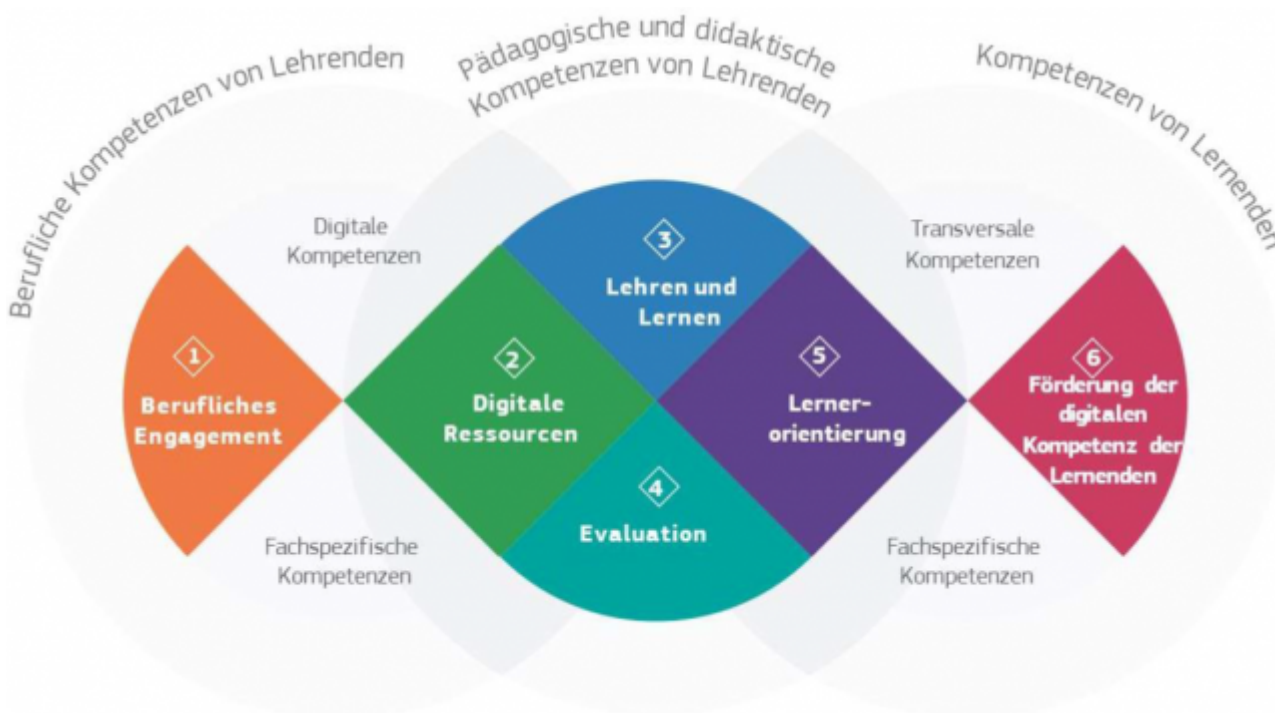


## M06-1: DigCompEdu

### Im Europäischen Rahmen für die Digitale Kompetenz von Lehrenden (DigCompEdu)

beschreibt die Europäische Kommission die für die Förderung von Schlüsselkompetenzen des 21. Jahrhunderts notwendigen **Kompetenzen von Lehrenden aller Bildungsebenen** (siehe Abbildung 1).



**Abbildung 1:** Der [DigCompEdu Kompetenzrahmen \(2018\)](#)

Als allgemeiner Bezugsrahmen gliedert sich der DigCompEdu in die **sechs Kompetenzbereiche**:

1. **Berufliches Engagement und Umfeld,**
2. Auswahl, Erstellung und Veröffentlichung **digitaler Ressourcen,**
3. **Lehren und Lernen mit digitalen Medien,**
4. **Evaluation** und Analyse lernrelevanter Daten sowie Bereitstellung von Feedback,
5. **Lernendenorientierung** im Sinne eines Medieneinsatzes zur Aktivierung, Binnendifferenzierung und Individualisierung von Lernprozessen und
6. die **Förderung digitaler Kompetenz der Lernenden.**

Kompetenzbereichübergreifend wird zwischen beruflichen (Kompetenzbereich 1) sowie pädagogischen und didaktischen Kompetenzen von Lehrenden (Kompetenzbereiche 2-5) und den Kompetenzen der Lernenden (Kompetenzbereich 6) unterschieden. Der DigCompEdu umfasst insgesamt **22 Einzelkompetenzen**, die **in den sechs aufeinander aufbauenden Stufen**

- Entdecker\*innen
- Insider\*innen
- Expert\*innen
- Leader\*innen und
- Vorreiter\*innen

differenziert werden.

Basierend auf dem DigCompEdu hat die Europäische Kommission das [SELFIE-Tool](#) entwickelt, das Lehrenden die Möglichkeit bietet, ihre Kompetenzen im Medieneinsatz zu reflektieren.

From: <https://www.foc.neu.geomedienlabor.de/> - **Frankfurt Open Courseware**

Permanent link: <https://www.foc.neu.geomedienlabor.de/doku.php?id=courses:studierende:l:s-digitale-souv:material:m06-1&rev=1712484804>

Last update: **2025/09/28 20:31**

