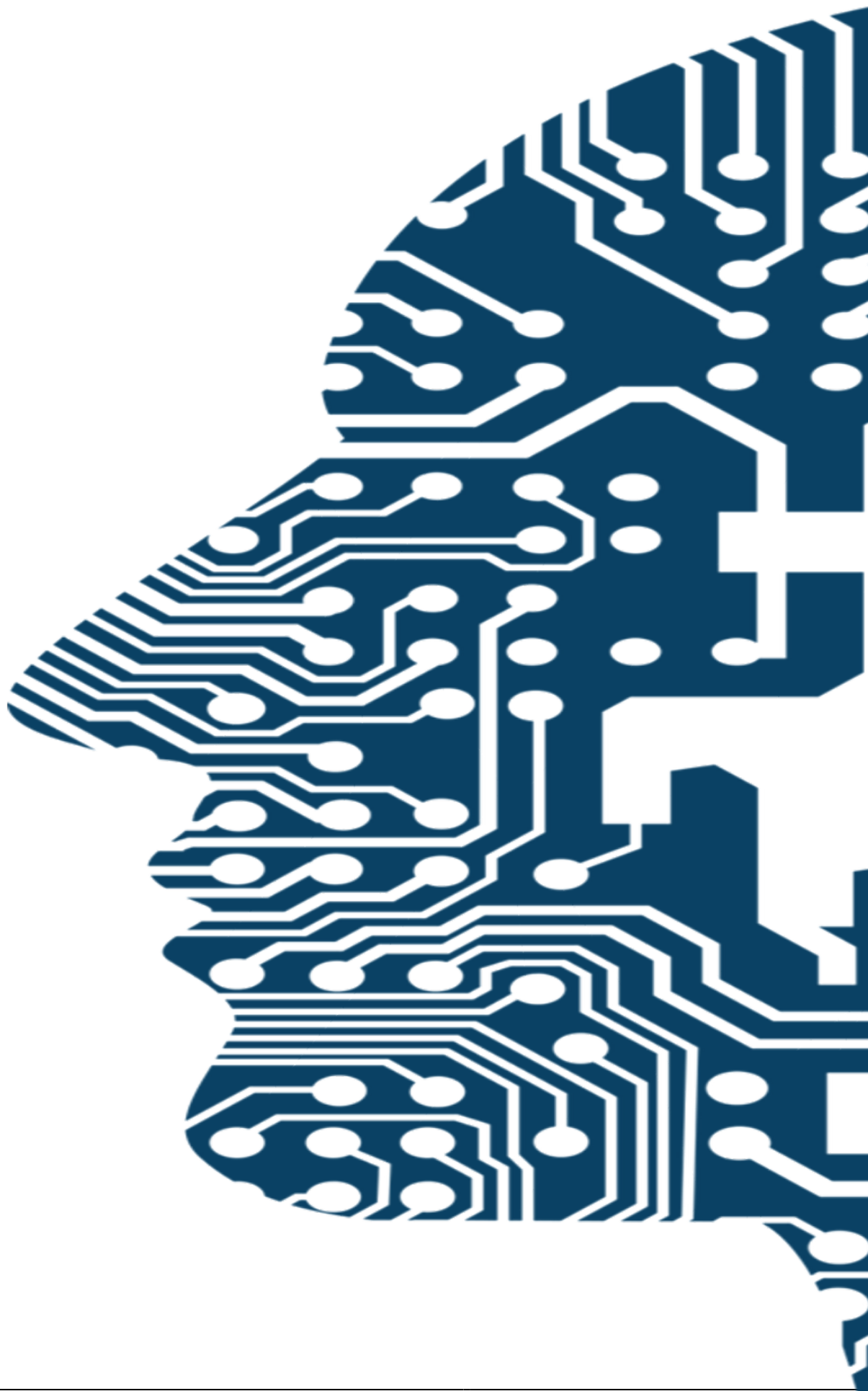


# Toolbox

**In dieser Toolbox sind Tools, Oberflächen und Umgebungen in alphabetischer Reihenfolge aufgeführt, die sich mit Blick auf digitale Souveränität und offene Bildungspraktiken für**

**den Einsatz in der Hochschullehre und dem Schulunterricht eignen.**



- [Etherpad der Uni Frankfurt](#): kollaboratives Textdokument
- [FLINGA](#): kollaboratives Tool zum Visualisieren, Organisieren und Teilen von Inhalten
- [KAHOOT](#): spielebasierte Lernplattform
- [Mind-Map-online.de](#): Mind Map-Tool
- [MIRO](#): kollaboratives Tool zum Visualisieren, Organisieren und Teilen von Inhalten
- [MUNDO](#): offene Bildungsmediathek der Länder
- [nuudel](#): nicht trackendes Termintool
- [OERSI](#): Suchindex für Open Educational Resources in der Hochschullehre
- [OER Späti](#): Open Educational Resources der hessischen Hochschulen
- [OpenStreetMap](#): kostenlose und freie Kartenoberfläche (Stichwort: Open Data)
- [Padlet](#): kollaboratives Tool zum Visualisieren, Organisieren und Teilen von Inhalten
- [Scribble Maps](#): kostenloses Web-Mapping-Tool
- [Wikimapia](#): Weboberfläche, in der Karten mit einem Wikisystem verschränkt sind
- [WirLernenOnline](#): Suchmaschine und Community für freie Bildungsmaterialien

### WICHTIG:

- Die Liste erhebt keinen Anspruch auf Vollständigkeit und ist nicht statisch, sondern kann jederzeit erweitert und ergänzt werden. Gerne können Sie uns ihre Ideen für hierzu per Mail an [muschaweck@geo.uni-frankfurt.de](mailto:muschaweck@geo.uni-frankfurt.de) oder [lauffenburger@geo.uni-frankfurt.de](mailto:lauffenburger@geo.uni-frankfurt.de) zukommen lassen. Beachten Sie hierbei bitte die [Kommunikationsregeln](#).
- Sollten Sie die Tools im Schulunterricht einsetzen wollen, ist es an Ihnen, sich mit **Datenschutzfragen** und -bestimmungen ihres jeweiligen Bundeslandes auseinanderzusetzen.

From:  
<https://www.foc.neu.geomedienlabor.de/> - Frankfurt Open Courseware

Permanent link:  
<https://www.foc.neu.geomedienlabor.de/doku.php?id=courses:studierende:l:s-digitale-souv:toolbox&rev=1712485868>

Last update: **2025/09/28 20:31**

